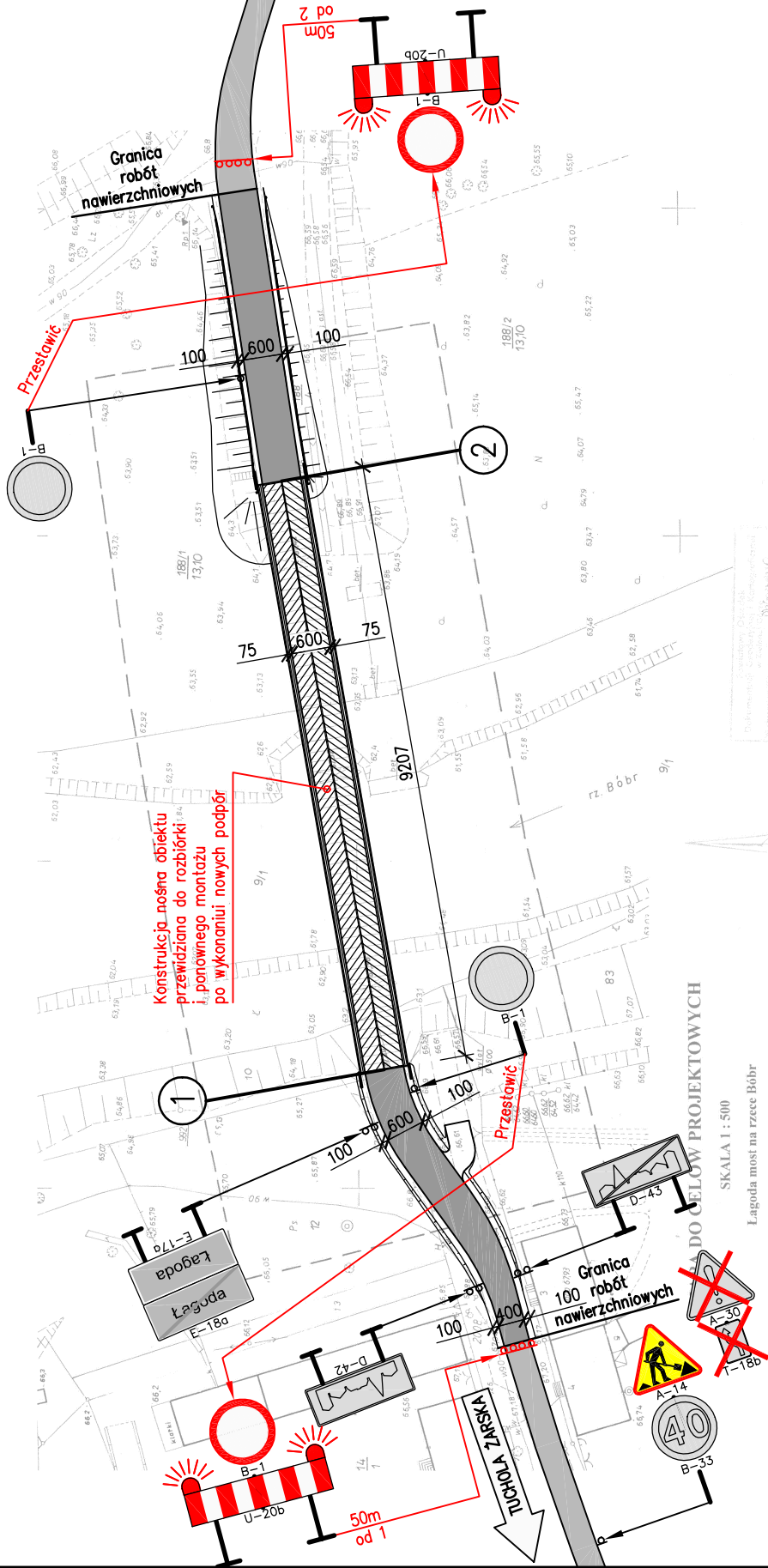


SCHEMAT OZNAKOWANIA
1:1 000



Konstrukcja nośna obiektu przewidziana do rozbioru i ponownego montażu po wykonaniu nowych podbór

SKALA 1 : 500
Lagoda most na rzece Bóbr

powiat : zielonogórski
gmina : Nowogród Bobrzański
obręb : Lagoda

Mapę niniejszą wykonano na podstawie istniejącej mapy sytuacyjno – wysokościowej w skali 1:500 arkusz 431.314.2541 oraz pomiaru uzupełniającego wykonanego w kwietniu 2009 roku przez geodetę uprawnionego mgr inż. Marka Szpakowskiego.
Nie wklucza się istnienia innych nie wskazanych na niniejszej mapie urządzeń podziemnych, które nie były zgłoszone do inwentaryzacji lub o których brak jest informacji w istniejących branżowych.
Granice wniesiono graficznie z mapy ewidencyjnej.

GEODETA UPRAWNIOWY
mgr inż. Marek Szpakowski
inżynier geodeta

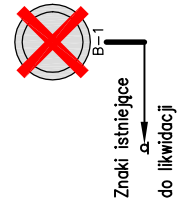
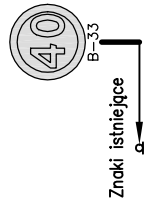
20. KWI. 2009
20. KWI. 2009

"GEOSZPAK"
GEODETA GEO. OGD
mgr inż. Marek Szpakowski
65-482 Zielona Góra, ul. Złotowska 33B
NIP: 6524-15344-53 REGON: 978108170

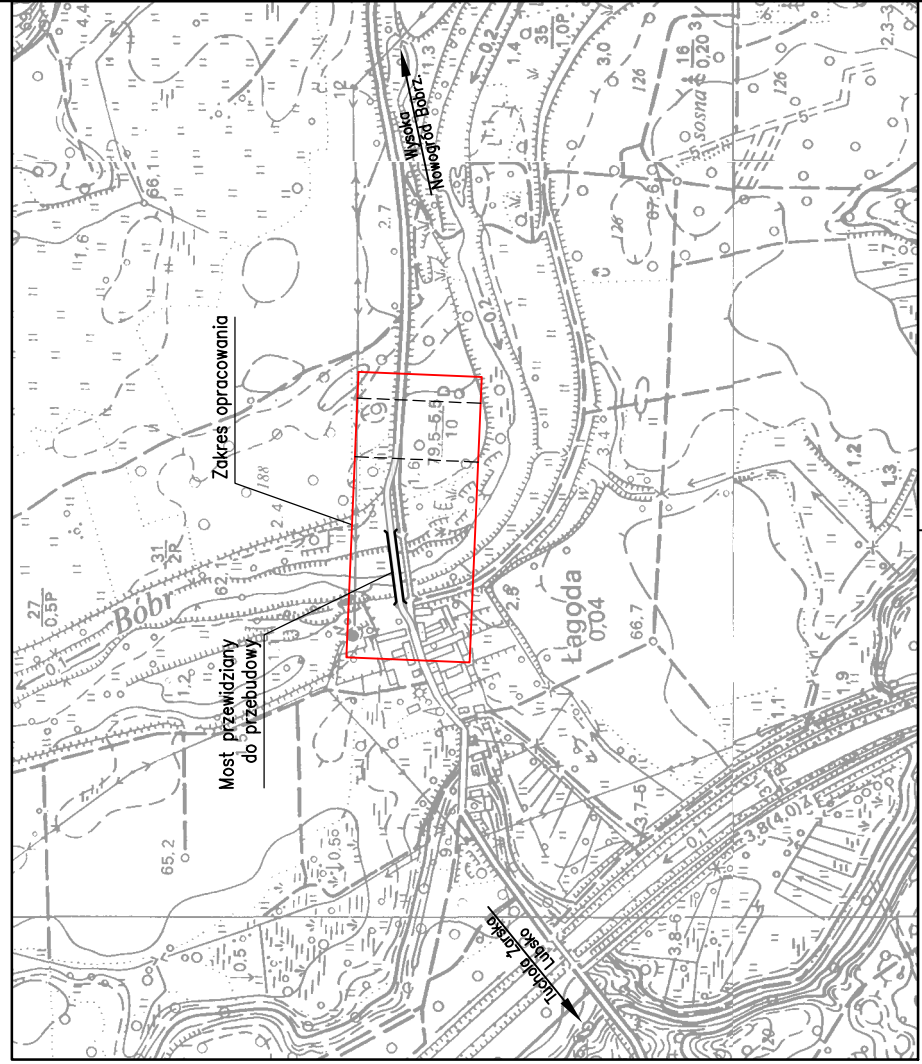
Uwagi:

1. Na czas wykonywania wykopów w obrębie jezdni o głębokości powyżej 0,5 m należy je dodatkowo zabezpieczyć przez usypanie pryzmy z kruszywa lub ustawienie osłon energochłonnych.
2. Podczas trwania robót zapewnić mieszkańcom dojazd do posesji.

LEGENDA



ORIENTACJA
1:10 000



<<GAUZA>> BUDOWA, REMONTY MOSTÓW

Marek Gauza

ul. Kasztanowa 5 65–381 Zielona Góra

PROJEKT ORGANIZACJI RUCHU

w związku z remontem mostu
w ciągu drogi powiatowej nr 1172 F w km 6+200
w miejscowości Lagoda, gmina Nowogród Bobrzański

SKALA
1: 1000
1: 10 000

Opracował: mgr inż. Sławomir Michalak

grudzień 2009

ORGANIZACJA RUCHU NA CZAS TRWANIA ROBÓT

Nr rys. 1